



# 4月のほけんだより

令和3年4月1日発行  
うずも保育園

ご入園、ご進級おめでとうございます。新年度を迎えひとつ大きくなった！という喜びと期待でいっぱいの子供達笑顔に出会うことができ、とても嬉しく思います。子どもたちが健やかに元気いっぱい過ごせますよう、「ほけんだより」を毎月発行いたします。どうぞ宜しくお願いいたします。

## 登園前の体調チェック

園では毎朝、登園してきたお子さまの健康観察を行っています。ご家庭でも、登園前は次のようなポイントでチェックを行ってみてください。

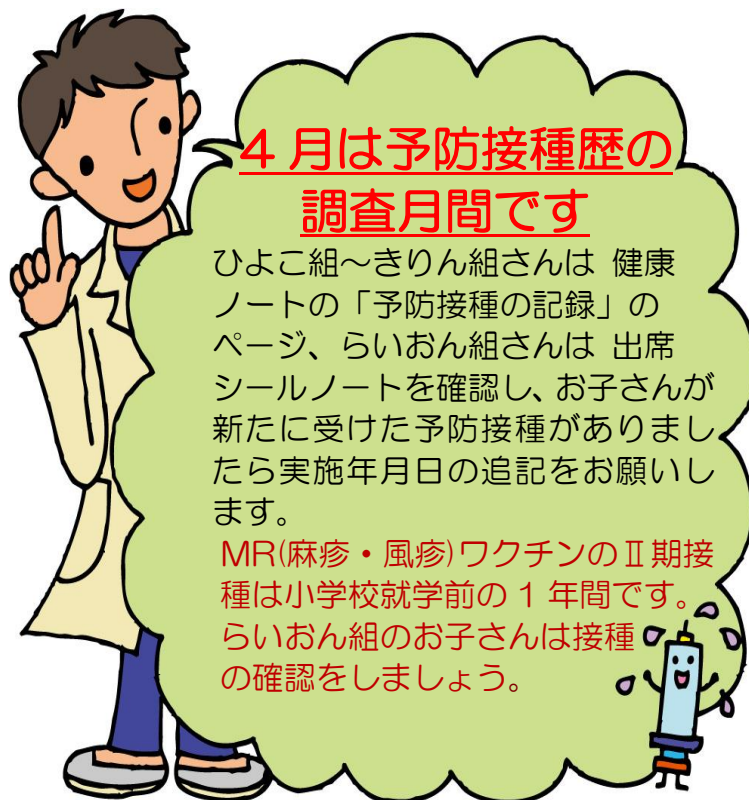


- 熱はありませんか？
- 顔色はよいですか？
- 鼻水や咳は出ていませんか？
- 湿疹、発疹はないですか？
- 食欲はありますか？
- うんちは出ましたか？
- 機嫌はよいですか？
- 「痛い」「疲れた」等の訴えはありませんか？

## 4月は予防接種歴の調査月間です

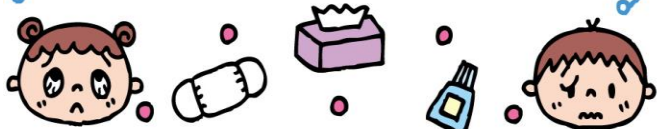
ひよこ組～きりん組さんは健康ノートの「予防接種の記録」のページ、らいおん組さんは出席シールノートを確認し、お子さんが新たに受けた予防接種がありましたら実施年月日の追記をお願いします。

MR(麻疹・風疹)ワクチンのⅡ期接種は小学校就学前の1年間です。らいおん組のお子さんは接種の確認をしましょう。



## 朝の健康チェック

お子さま達の体調を把握するために保護者の皆様には健康確認表を記入していただいております。お子さまの体温と体調を記入し、毎朝登園時に保育士に提示ください。休日も忘れずに記入をお願いします。また、ご家庭で「ケガをした」「虫に刺された」など、あれば登園時にお伝えください。ご協力をよろしくお願いいたします。



## 園での内服薬について

保育園での薬の内服は原則行っておりません。もし、日中（昼食前、昼食後）に飲む薬が処方された場合には、保育園に通園していることを伝え、「処方の回数を変更できないか」、「時間をずらして内服してもいいか」など、担当医師にご相談ください。どうしても日中の内服が必要な時は、保護者の方が来園して飲ませていただくようになります。

